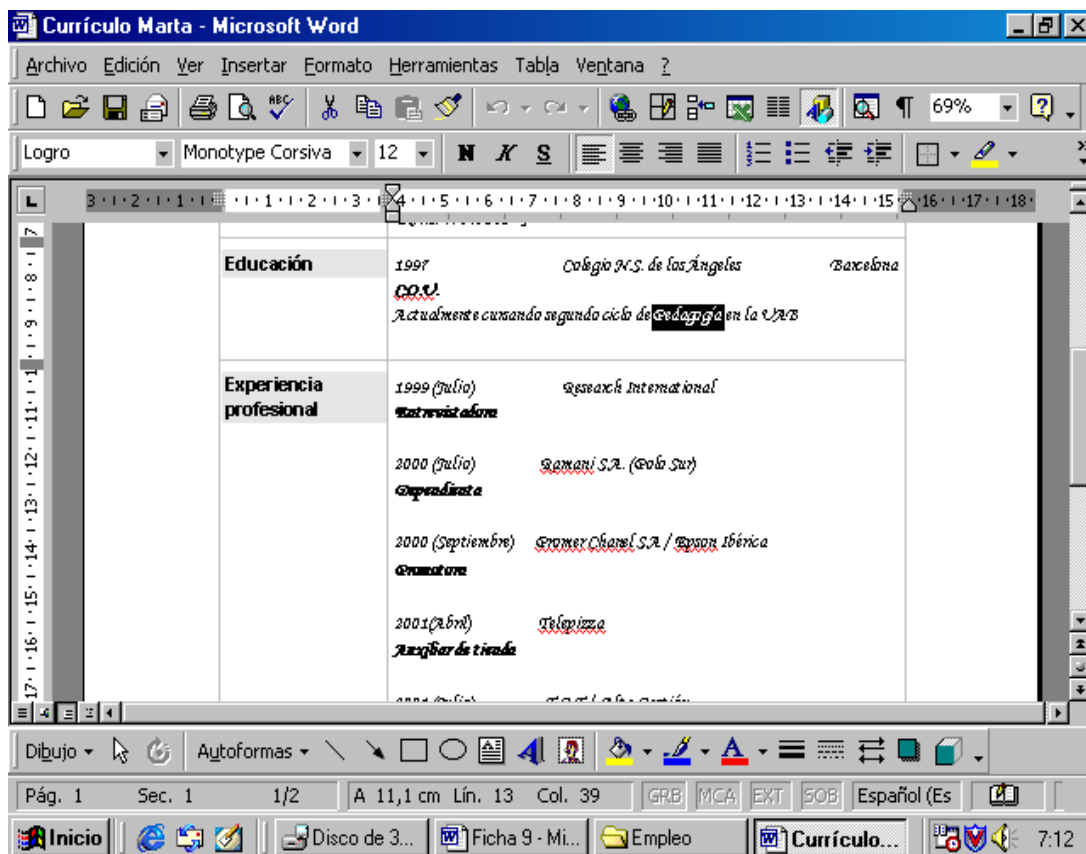
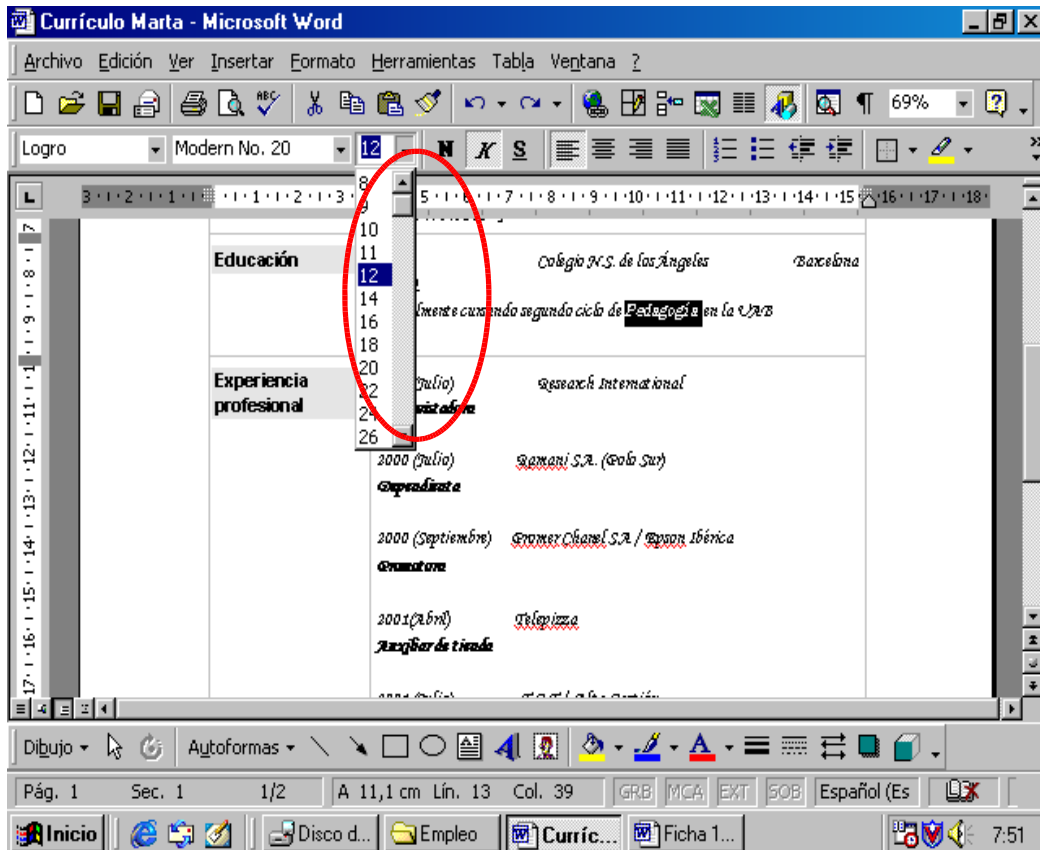


Como cambiar el tamaño de letra

1. Seleccionar la palabra:



2. Escoger el tipo de letra que queremos:



3. Observamos como cambia la palabra:

The screenshot shows a Microsoft Word window titled "Currículo Marta - Microsoft Word". The interface includes a menu bar (Archivo, Edición, Ver, Insertar, Formato, Herramientas, Tabla, Ventana, ?), a toolbar with various icons, and a status bar at the bottom. The main content is a table with two sections: "Educación" and "Experiencia profesional".

Educación	1997 <i>CO.U.</i> Actualmente cursando segundo ciclo de Pedagogía en la UAB	Colégio N.S. de las Angéles Barcelona
Experiencia profesional	1999 (Julio) <i>Investigadora</i>	Research International
	2000 (Julio) <i>Dependienta</i>	Ramení S.A. (Polo Sur)
	2000 (Septiembre) <i>Gramatista</i>	Promer Chans S.A. / Epson Ibérica
	2001 (Abril) <i>Asesor de tienda</i>	Telepizza

The status bar at the bottom indicates: Pág. 1, Sec. 1, 1/2, A 11,1 cm, Lín. 13, Col. 39, GRB, MCA, EXT, SOB, Español (Es), and a system tray with the time 7:52.