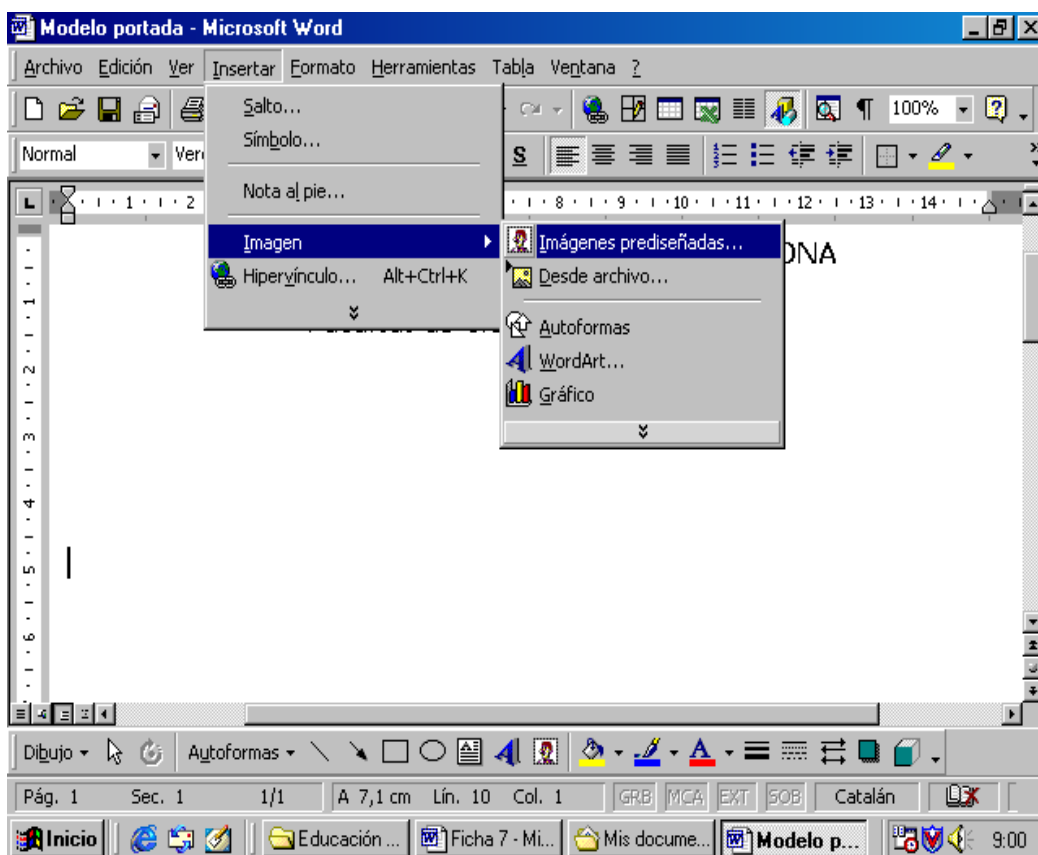
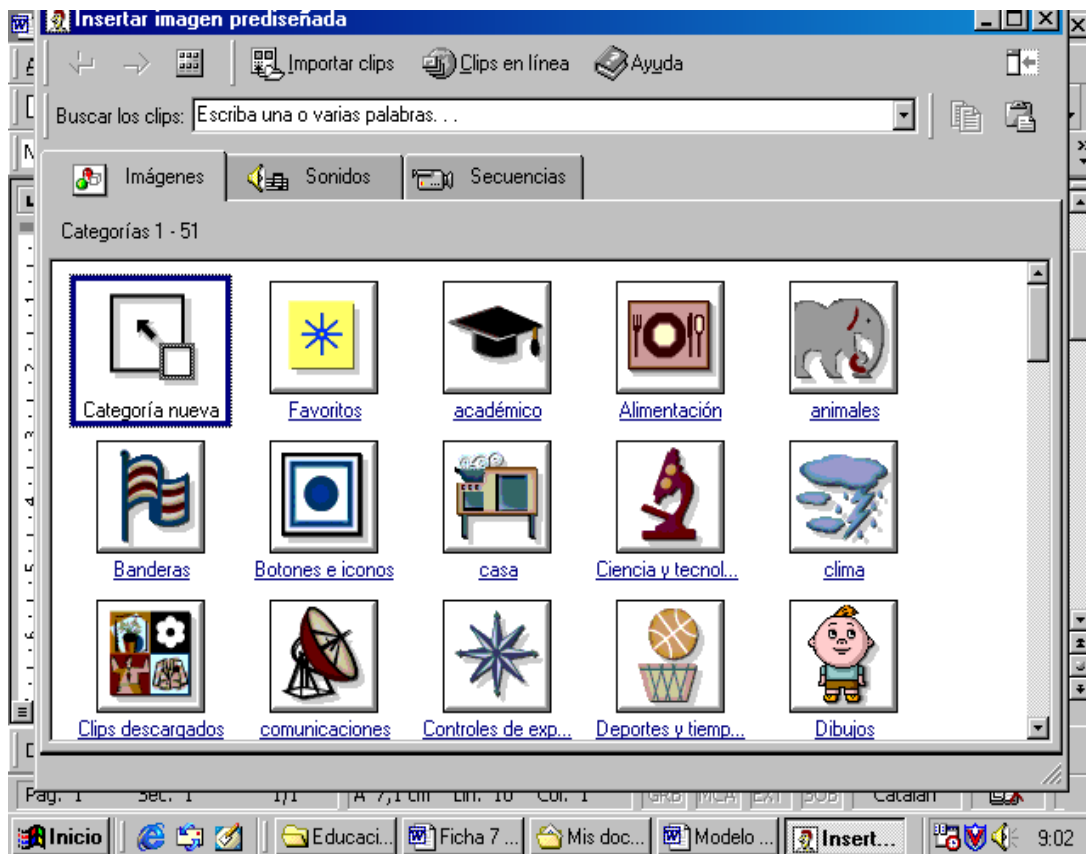


Como insertar imágenes

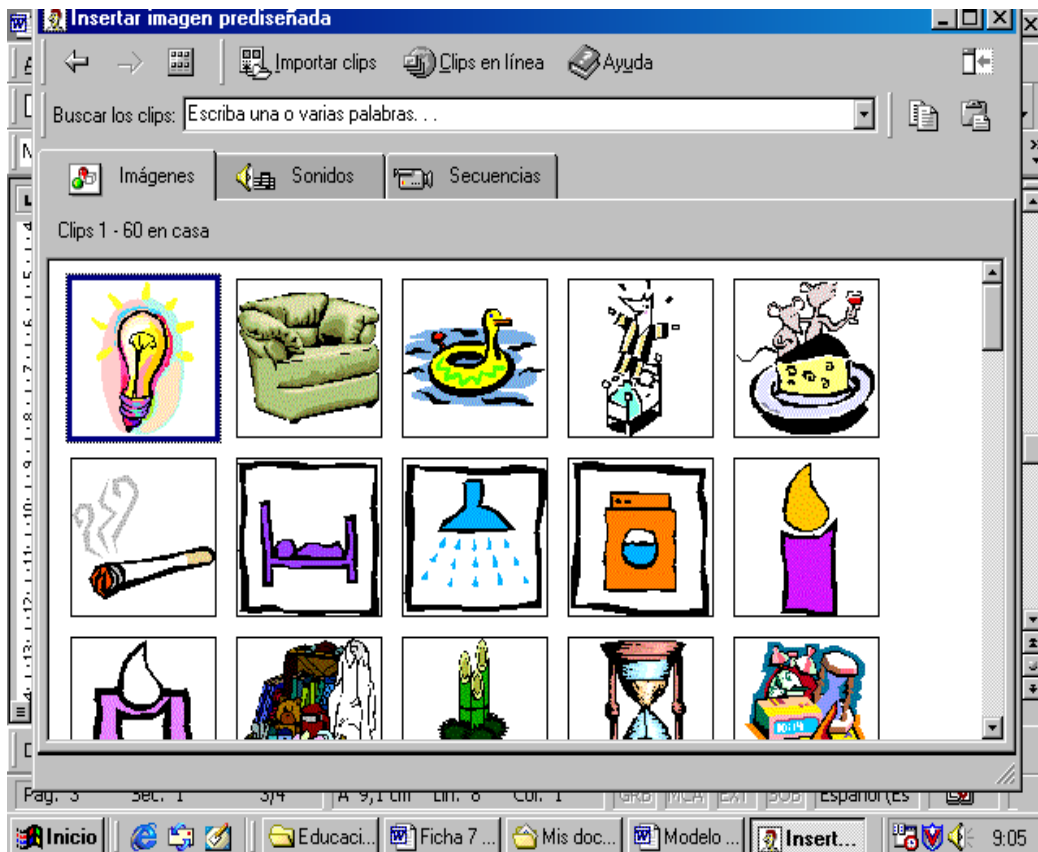
1. Colocarnos con el ratón en el punto donde queremos colocar la imagen:
2. Hacer clic sobre insertar → imagen → Imágenes prediseñadas



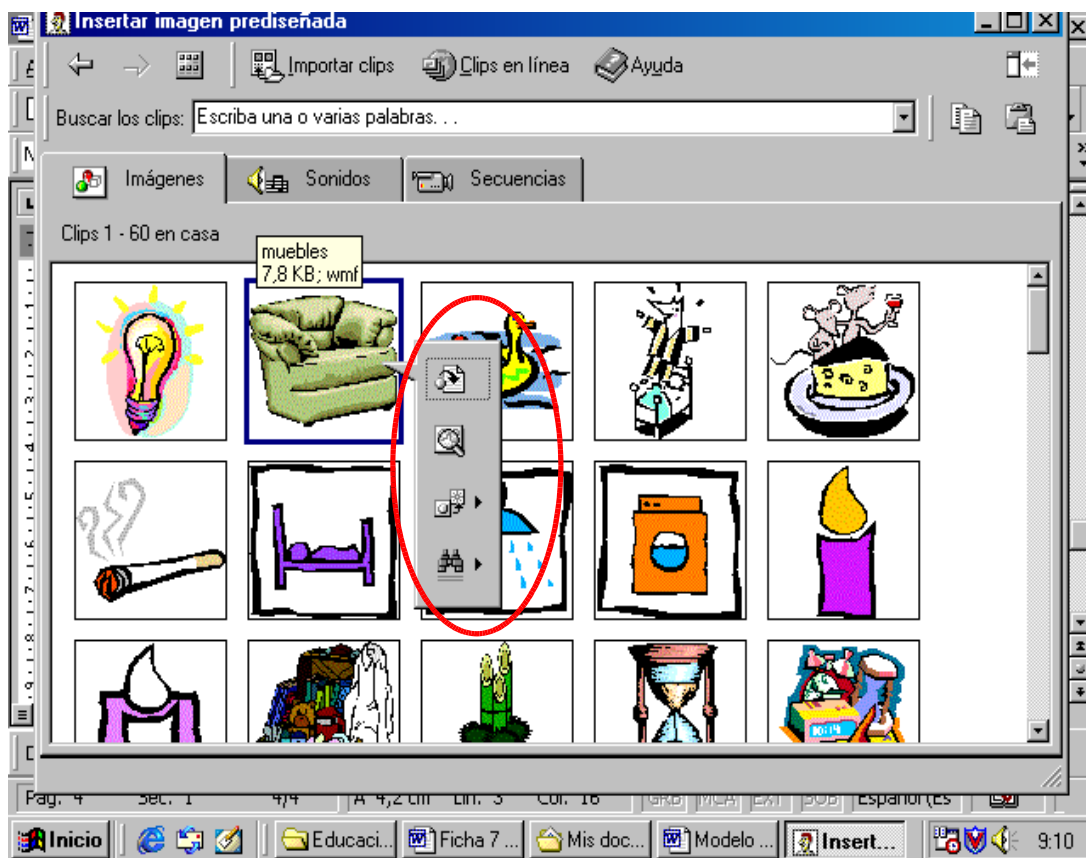
3. Aparece un cuadro con los tipos de imágenes que podemos encontrar.



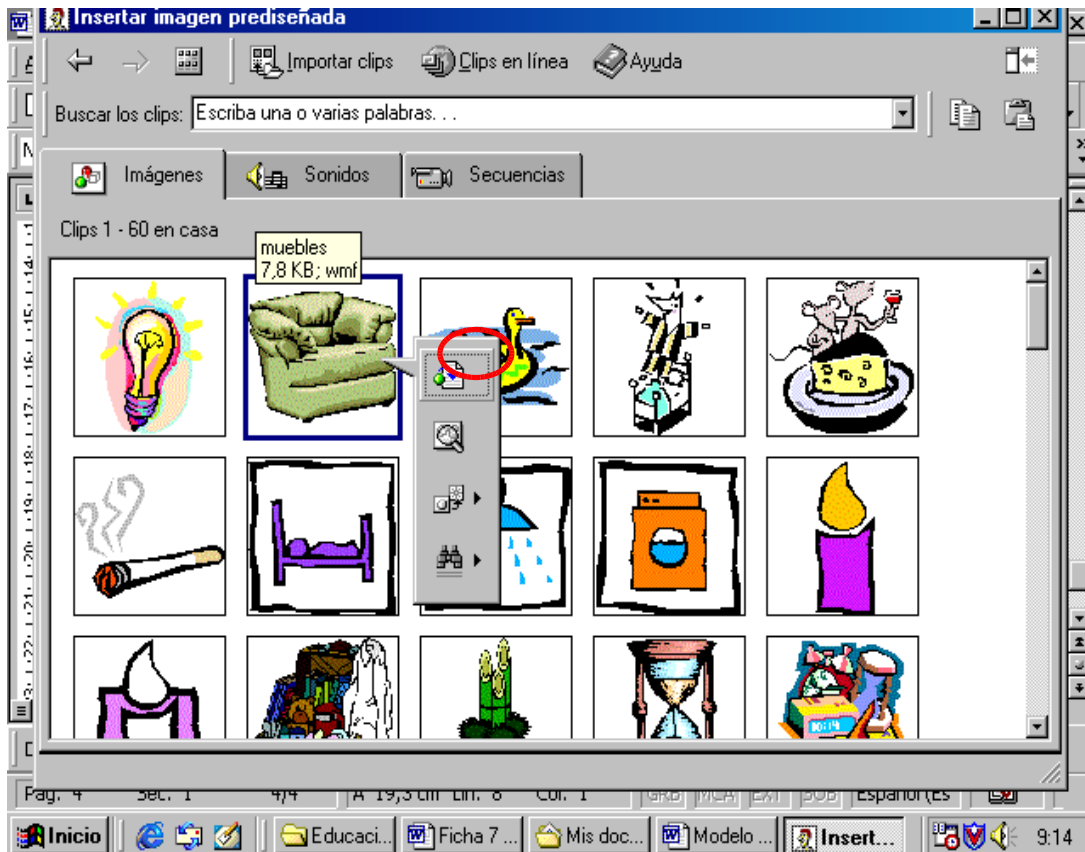
4. Si hacemos doble clic sobre uno de las imágenes aparecen todas las imágenes de este tipo que tenemos en el ordenador. Por ejemplo, si hacemos clic sobre “casa” nos aparecen imágenes sobre cosas de casa:



5. Hacemos clic sobre la imagen que queremos y nos aparece un menú:



6. Seleccionar el botón "insertar clip".



7. Cerrar la ventana "insertar imagen prediseñada. La imagen escogida estará en nuestro documento.

