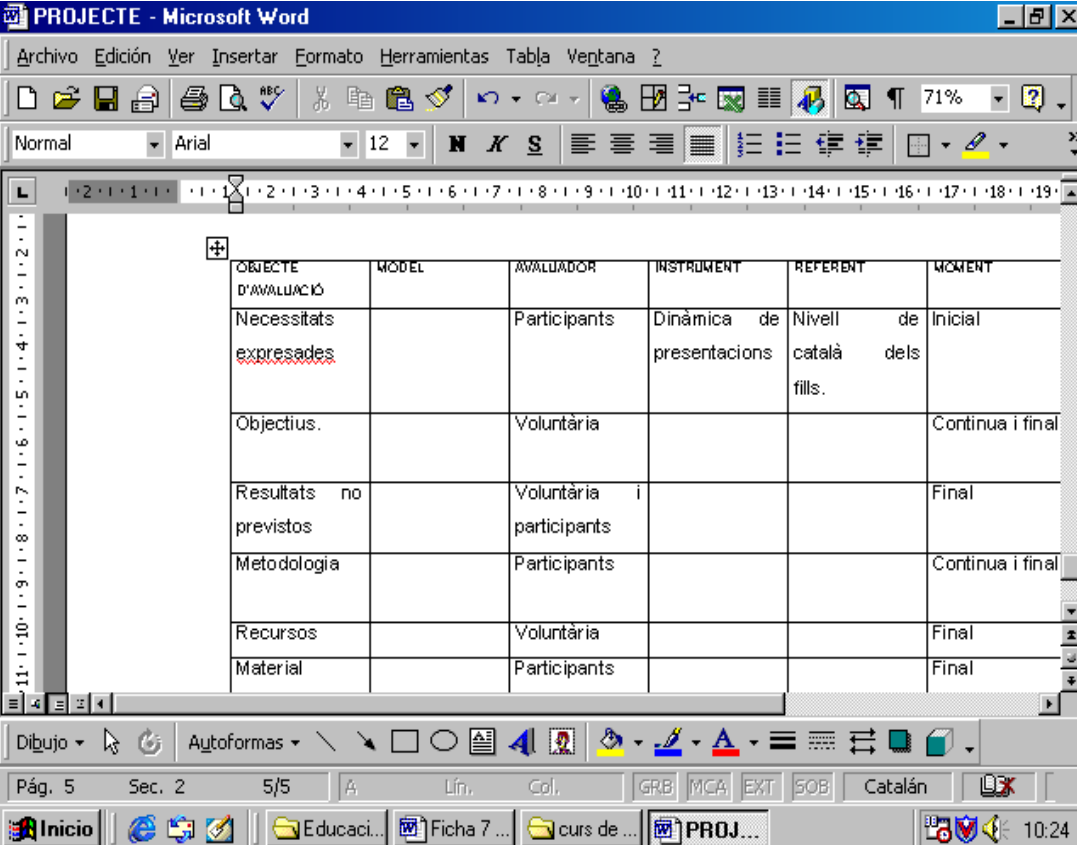


Insertar tablas

1. Hacer clic sobre "Tabla" :

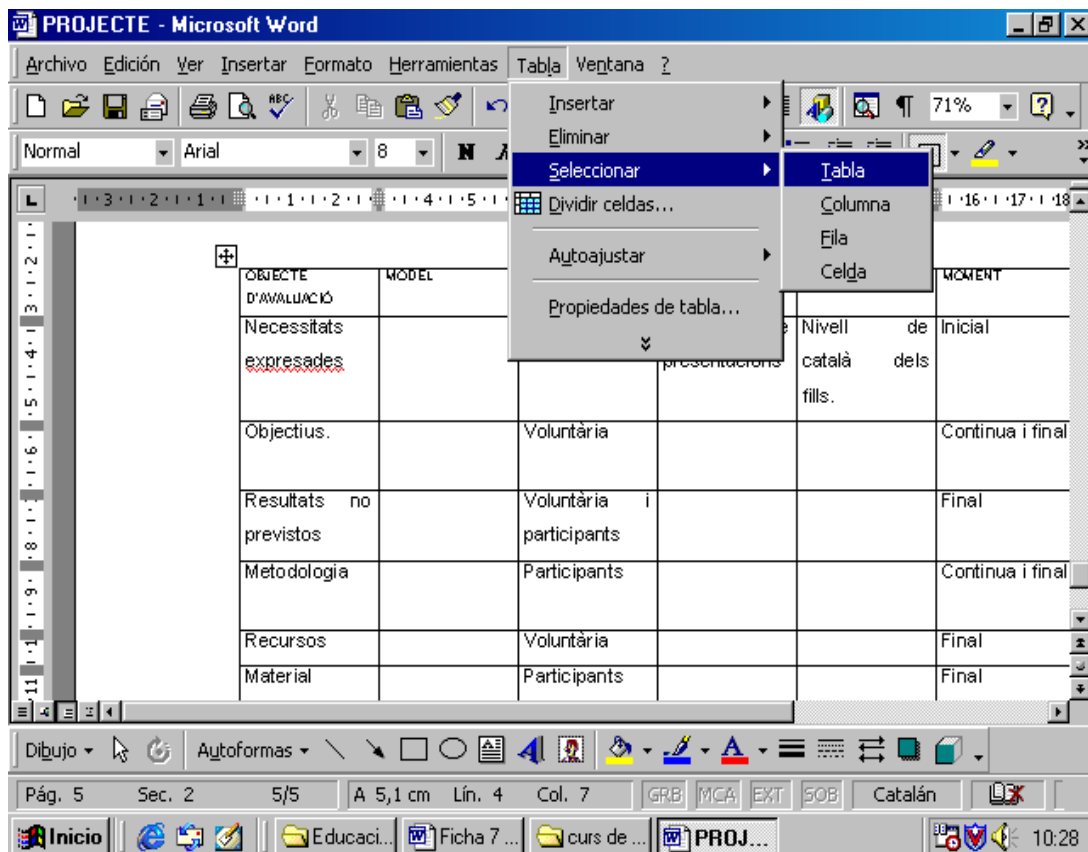


The screenshot shows the Microsoft Word interface with a table inserted. The table has the following content:

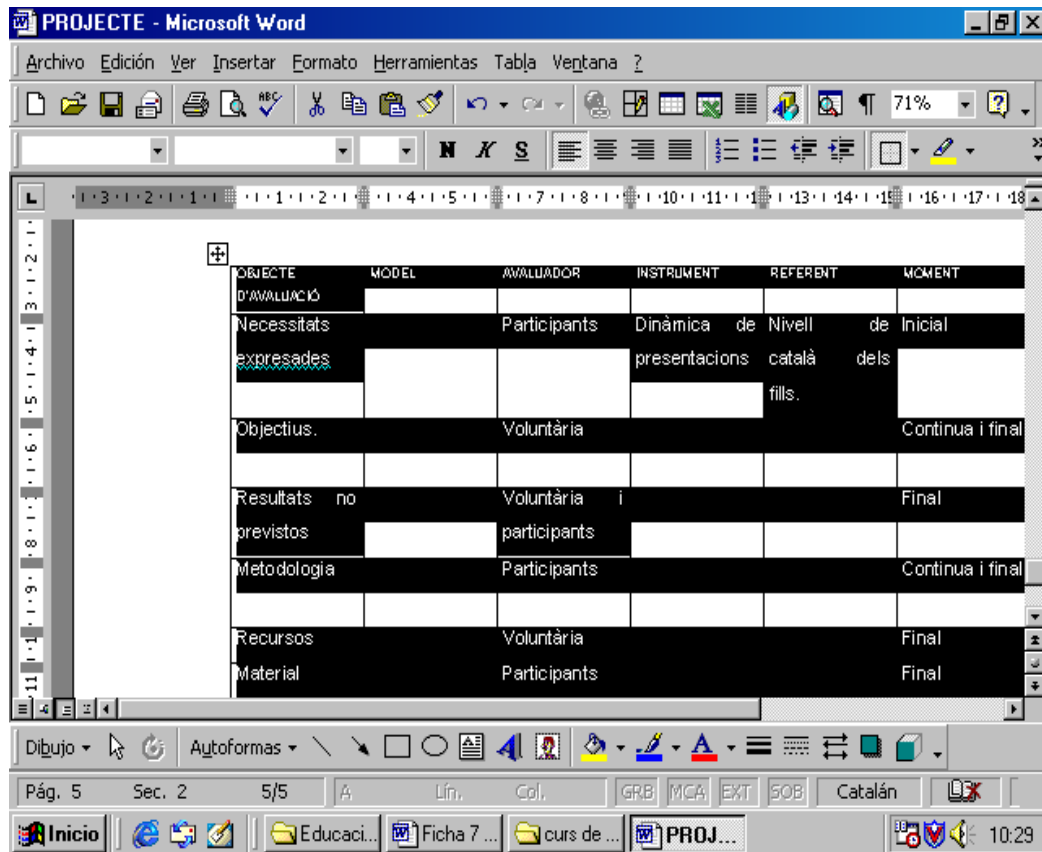
OBJECTE D'AVALUACIÓ	MODEL	AVALUADOR	INSTRUMENT	REFERENT	MOMENT
Necessitats expresades		Participants	Dinàmica de presentacions	Nivell de català dels fills.	Inicial
Objectius.		Voluntària			Continua i final
Resultats no previstos		Voluntària i participants			Final
Metodologia		Participants			Continua i final
Recursos		Voluntària			Final
Material		Participants			Final

2. Seleccionamos la tabla: hacemos clic en "Tabla"

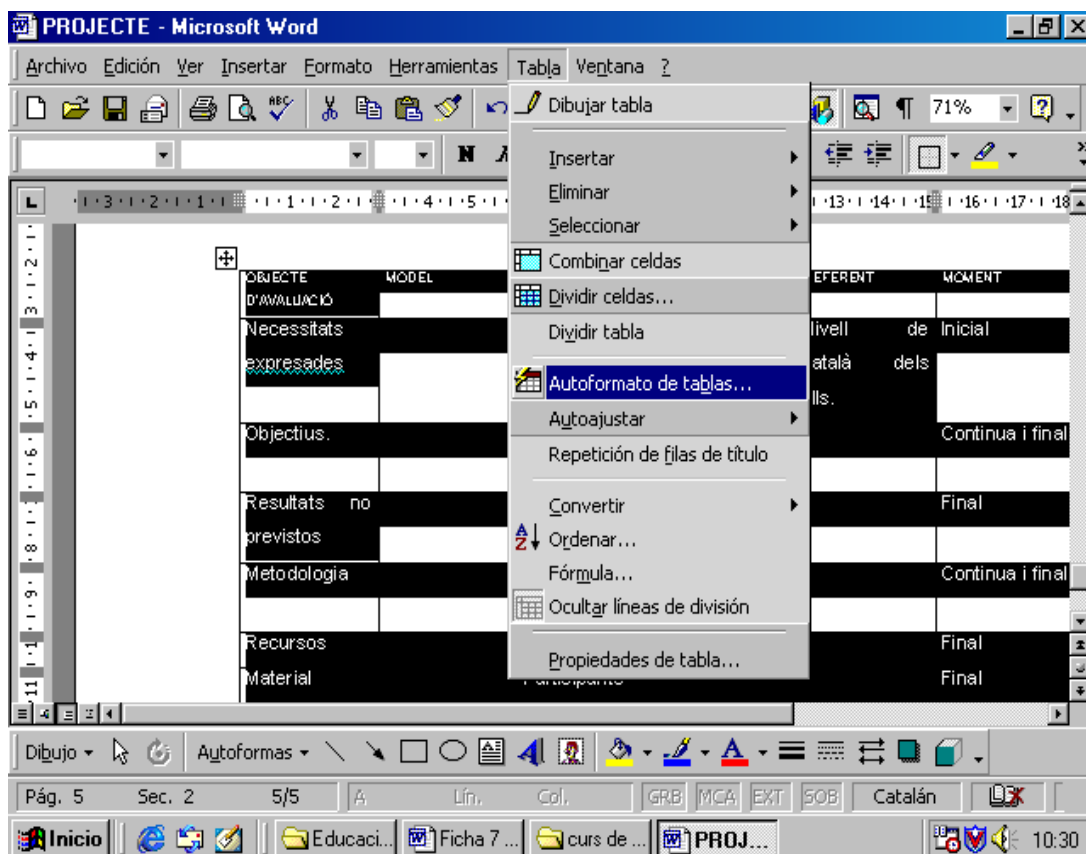
→ "seleccionar" → "Tabla"



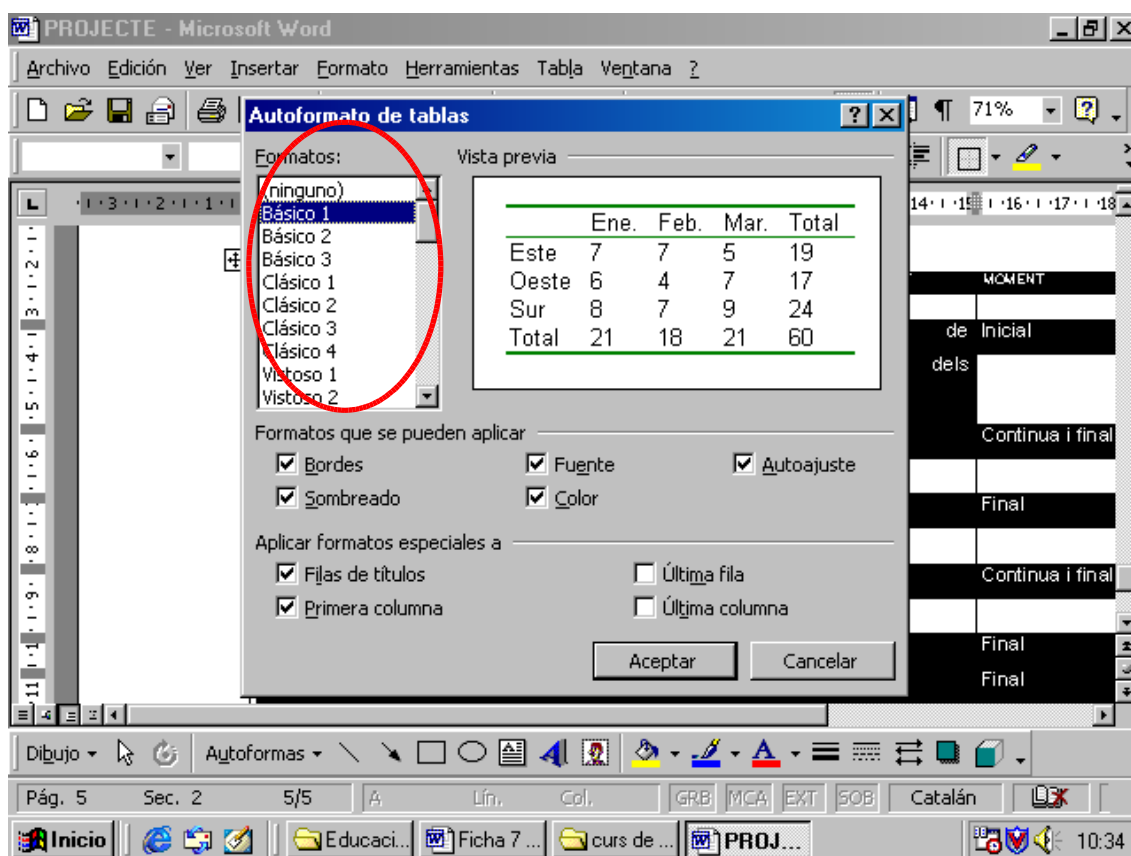
3. Observamos que la tabla cambia de color:



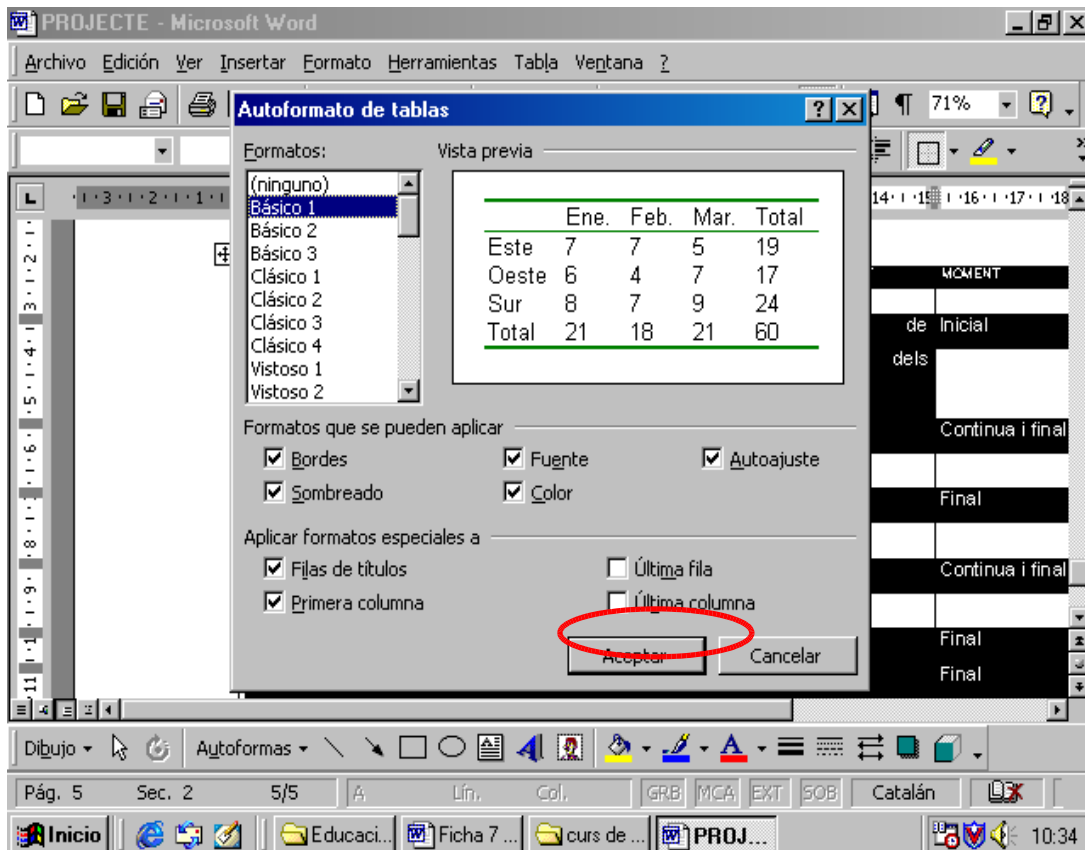
4. Hacemos clic en "Tablas" —→ "Autoformato de tablas"



5. Seleccionamos el estilo que más nos guste haciendo doble clic con el ratón.



6. Hacemos clic sobre el botón "aceptar".



7. Hacemos clic fuera de la tabla:

11. SEGUIMENT I AVALUACIÓ.

OBJECTE D'avaluació	MOOD	avaluador	INSTRUMENT	REFERENT	MOMENT	Finalitat
Necessitats específiques		Participants	Dinàmica de presentacions	Nivell de català de les fills.	Inicial	diagnòstica
Objectius		Voluntària			Continua i final	Formativa sumativa
Resultats previstos	no	Voluntària participants			Final	Diagnòstica
Metodologia		Participants			Continua i final	Formativa sumativa
Recursos		Voluntària			Final	Sumativa
Material didàctic		Participants			Final	Diagnòstica

Dibujo Autoformas

Pág. 5 Sec. 2 5/5 A Lin. Col. GRB MCA EXT SOB Catalán

Inicio Educaci... Ficha 7... curs de... PROJ...

10:41

8. Observamos el resultado:

The screenshot shows a Microsoft Word window titled "PROJECTE - Microsoft Word". The menu bar includes "Archivo", "Edición", "Ver", "Insertar", "Formato", "Herramientas", "Tabla", and "Ventana". The toolbar contains various icons for file operations and editing. The status bar at the bottom indicates "Pág. 5", "Sec. 2", "5/5", "A 10,2 cm", "Lín. 8", "Col. 1", and "Catalán". The taskbar shows the "Inicio" button and several open applications: "Educaci...", "Ficha 7...", "curs de ...", and "PROJ...".

The main content of the document is a section titled "11. SEGUIMENT I AVALUACIÓ." followed by a table with the following data:

OBJECTE D'AVUACIÓ	MODEL	AVUACIÓ DE	INSTRUMENT	REFERENT	MOMENT	FINALITAT
Necessitats exposades		Participants	Dinàmica de presentacions	Nivell de català dels fills.	Inicial	diagnostica
Objectius.		Voluntària			Continua i final	Formativa sumativa
Resultats previstos	no	Voluntària participants			Final	Diagnostica
Metodologia		Participants			Continua i final	Formativa sumativa
Recursos		Voluntària			Final	Sumativa diagnostica
Material didàctic		Participants			Final	Diagnostica