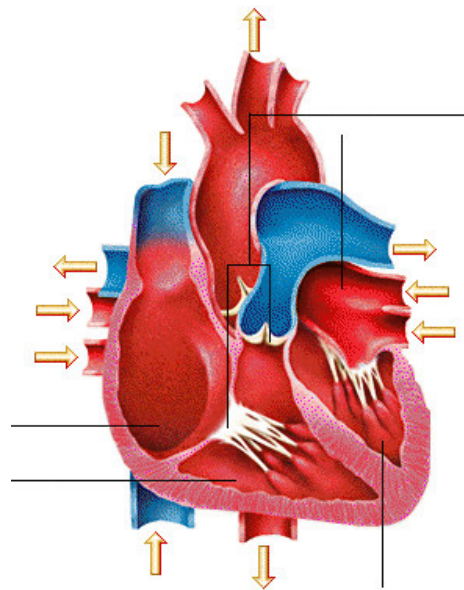
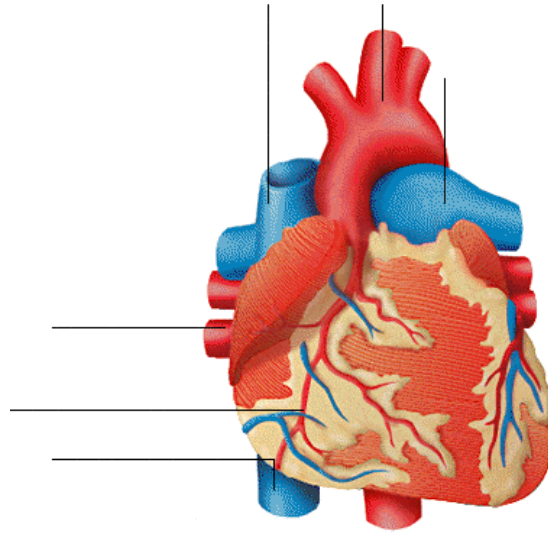


EL APARATO CIRCULATORIO

1. Ve a *corazón, anatomía* a través del índice, completa los siguientes esquemas e indica de donde proviene o hacia donde va la sangre que circula por las arterias y venas que salen al esquema.



2. Ahora dirígete a *corazón, qué hace que la sangre circule* (necesitarás auriculares para sentir la explicación) y observa atentamente la animación.

- a) ¿Qué dos recorridos básicos realiza la sangre?
 - b) ¿Cuál de los dos piensa que necesita más impulso por parte del corazón? Por qué?
3. Desde esta misma pantalla busca información para responder en las siguientes cuestiones:
- a) ¿Qué aspecto tienen las venas?
 - b) ¿Qué tanto por ciento de la sangre se encuentra en las venas?
 - c) ¿Por donde circula la sangre a mayor presión, por las venas o por las arterias? Podrías dar una explicación?
 - d) ¿Cómo son las paredes de las venas? Y la de las arterias?
 - e) ¿Qué diámetro tienen los capilares?
 - f) ¿Cuál es la función de los capilares?
4. Vuelve a usar el índice para ir a *corazón, ejercicio corporal*. Aquí podrás ver un electrocardiograma en función de la actividad física. De qué depende la intensidad cardíaca de una persona cuando hace ejercicio?
5. Ya para acabar la parte correspondiente al sistema circulatorio, ve *corazón, ritmos, animación* y pone en marcha la animación (necesitas auriculares).
- a) De cuántos ruidos consta el latido del corazón?
 - b) A qué es debido el primer ruido del latido?
 - c) Y el segundo?