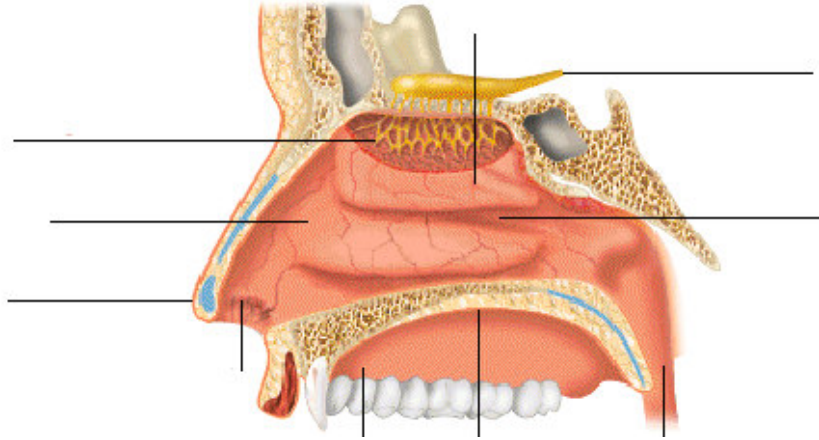


EL APARATO RESPIRATORIO

1. A través del índice busca *cavidad nasal*, *anatomía de la nariz* y completa el siguiente esquema:



2. Qué son los cornetes? Donde se encuentran? Qué sustancia los cubre? Qué función tiene esta sustancia?

3. A través del índice busca *tráquea*, *anatomía*. ¿Qué longitud tiene la tráquea? Describe su estructura.

4. Ahora dirígete al apartado *sección transversal de la tráquea* y clic a *mucosa de la tráquea*. Describe como son las células que forman la tráquea y qué función tienen.

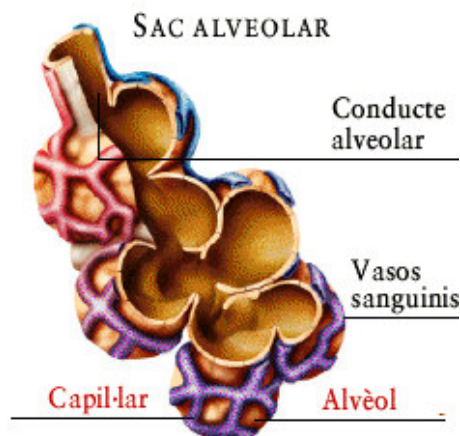


Cèl·lules ciliades

Cèl·lula caliciforme

5. Ahora ve, mediante el índice, a *pulmones, anatomía* y haz un dibujo de los dos pulmones, indicando los diferentes lóbulos y cuál es el espacio destinado para que se aloje el corazón.

6. A continuación clic en *alvéolos* y fíjate en la siguiente imagen:



Pinta los vasos y capilares sanguíneos del mismo color que ves en la pantalla. ¿Por qué cambia el color de estos capilares y vasos sanguíneos?