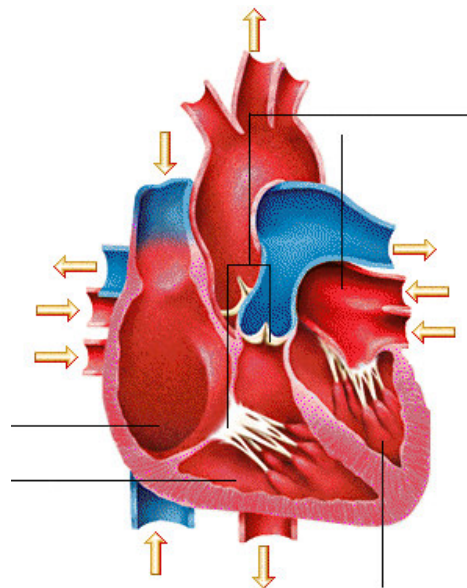
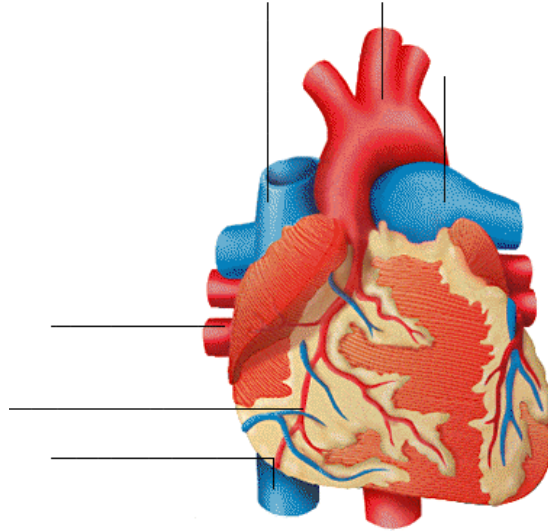


L'APARELL CIRCULATORI

1. Ves a *cor, anatomia* a través de l'índex, completa els següents esquemes i indica d'on prové o cap a on va la sang que circula per les artèries i venes que surten a l'esquema.



2. Ara ves a *cor, què fa que la sang circuli* (necessitaràs auriculars per sentir l'explicació) i observa atentament l'animació.
 - a) Quins dos recorreguts bàsics realitza la sang?

- b) Quin dels dos penses que necessita més impuls per part del cor?
Per què?
3. Des d'aquesta mateixa pantalla busca informació per respondre a les següents qüestions:
- a) Quin aspecte tenen les venes?
 - b) Quin tant per cent de la sang es troba a les venes?
 - c) Per on circula la sang a major pressió, per les venes o per les artèries? Podries donar una explicació?
 - d) Com són les parets de les venes? I la de les artèries?
 - e) Quin diàmetre tenen els capil·lars?
 - f) Quina és la funció dels capil·lars?
4. Torna a fer servir l'índex per anar a *cor, exercici corporal*. Aquí podràs veure un electrocardiograma en funció de l'activitat física. De què depèn la intensitat cardíaca d'una persona quan fa exercici?
5. Ja per acabar la part corresponent al sistema circulatori, ves *cor, ritmes, animació* i posa en marxa l'animació (necessites auriculars).
- a) De quants sorolls consta el batec del cor?
 - b) A què és degut el primer soroll del batec?
 - c) I el segon?