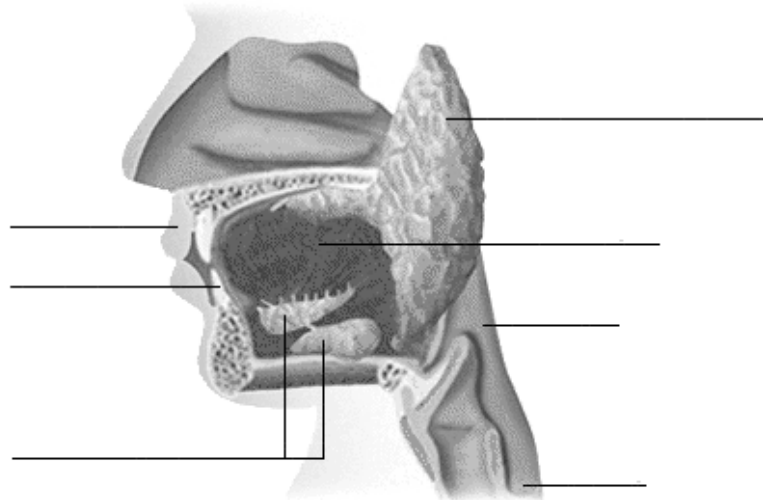


## L'APARELL DIGESTIU

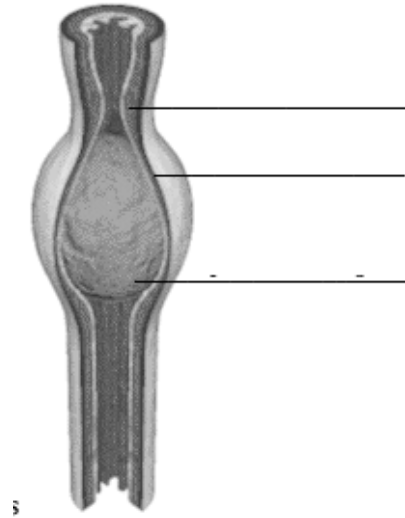
### LA BOCA

1. Completa el següent esquema corresponent a la part superior de l'aparell digestiu:

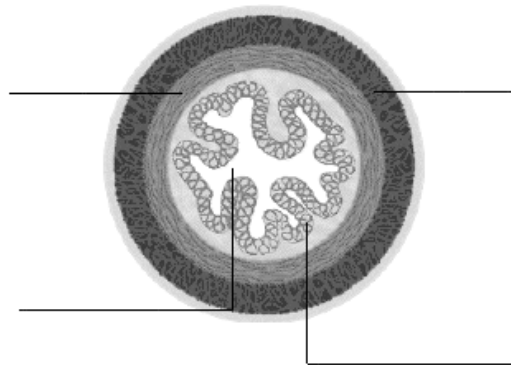


2. Digues quina és la funció de la saliva.
3. Quins noms reben les diferents glàndules salivals i on es troben?
4. Per què són rosats els extrems dels llavis?
5. Digues quines són les funcions de la llengua, a part de xerrar.

6. Ves a l'apartat *Com empassem* (primera pantalla), omple el següent esquema i explica la funció i com es produeix el moviment peristàltic en l'esòfag.

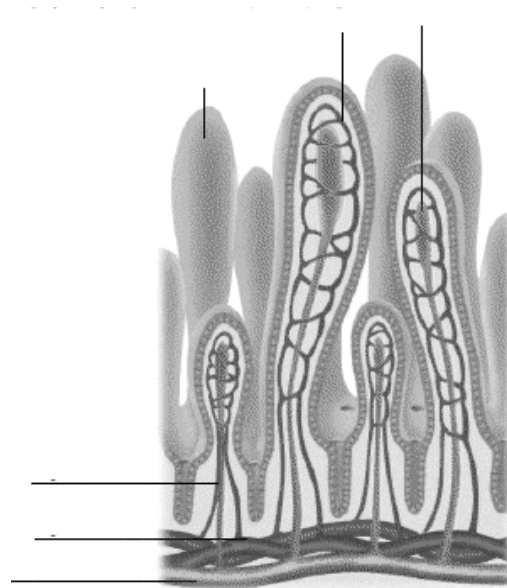


7. A través de l'índex busca *esòfag, anatomia*. Entra en aquest apartat, completa l'esquema de sota i explica què és el lumen.



## L'ESTÓMAC

1. A través de l'índex busca *estómac, com funciona* i un cop aquí explica a partir de l'explicació que hi trobes digues com funciona.
2. Digues quin aspecte tenen les cèl·lules productores de moc de l'estómac i quina és la funció d'aquest moc.
3. A través de l'índex busca *intestí prim, com funciona* i explica el seu funcionament.
4. A la mateixa pantalla a baix a la dreta trobaràs una casella: *Absorció*. Clica en ella, completa el següent esquema i explica què són les vellositats.



5. On es troba situat el pàncreas? Quina funció realitza?
  
  
  
  
  
  
  
  
  
  
6. Què és la vesícula biliar? On es troba? Quin líquid emmagatzema? On va a parar aquest líquid?
  
  
  
  
  
  
  
  
  
  
7. Ves a *intestí gruix*, com funciona a través de l'índex i explica què passa amb les substàncies que no han estat absorbides per l'anus.