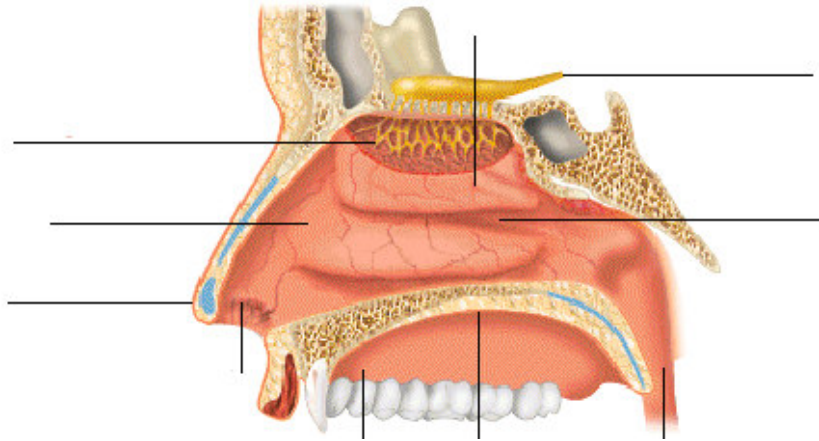


L'APARELL RESPIRATORI

1. A través de l'índex busca *cavitat nasal, anatomia del nas* i completa el següent esquema:



2. Què són els cornets? On es troben? Quina substància els cobreix? Quina funció té aquesta substància?

3. A través de l'índex busca *tràquea, anatomia*. Quina longitud té la tràquea? Descriu la seva estructura.

4. Ara ves a l'apartat *secció transversal de la tràquea* i clica a *mucosa de la tràquea*. Descriu com són les cèl·lules que formen la tràquea i quina funció tenen.

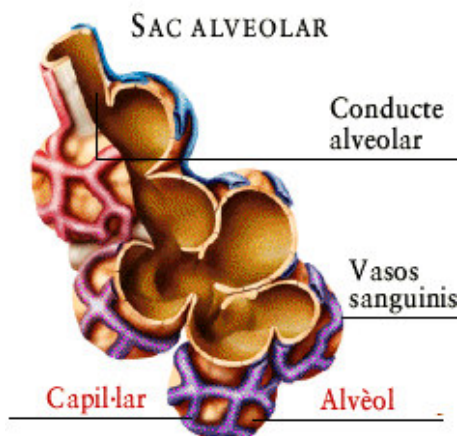


Cèl·lules ciliades

Cèl·lula caliciforme

5. Ara ves, mitjançant l'índex, a *pulmons, anatomia* i fes un dibuix dels dos pulmons, indicant els diferents lòbuls i quin és l'espai destinat perquè s'allotgi el cor.

6. A continuació clica en *alvèols* i *fixa't en la següent imatge*:



Pinta els vasos i capil·lars sanguinis del mateix color que veus a la pantalla. Per què canvia el color d'aquests capil·lars i vasos sanguinis?